

Giugno 2006 Vers. 1 0.2

**MiniTech / Plus 25 V.02 MiniTech 30 V.02 XER-SER**

**LISTINO RICAMBI ED ESPLOSI**



## INDICE

1) Vista d'insieme della caldaia (parte superiore) con codici ricambi.....	pag.3
2) Vista d'insieme della camera di combustione con codici ricambi.....	pag.4
3) Vista d'insieme della caldaia (parte inferiore) con codici ricambi.....	pag.5
4) Vista d'insieme del gruppo acqua mod. <b>XER</b> e codici ricambi.....	pag.6
5) Vista d'insieme del gruppo acqua mod. <b>SER</b> e codici ricambi.....	pag.7
6) Particolari con codici ricambi del gruppo acqua mod. <b>XER</b> .....	pag.8
7) Pannello portastrumenti con codici ricambi.....	pag.9
8) Elenco ricambi in ordine alfabetico e listino prezzi.....	pag.10
9) Distinta base Kit .....	pag.11

### **LEGENDA:**

**MOD. XER** = Camera stagna con produzione rapida a.c.s.

**MOD. SER** = Camera stagna solo riscaldamento

## AGGIORNAMENTO TECNICO

Dalla matr. **06050627** la MiniPlus25 e dalla matr. **06050619** la MiniTech25 hanno subito le seguenti modifiche:

- 1) Nuovo blocco idraulico;
- 2) camera di combustione su base MiniTech 30;
- 3) nuova scheda elettronica Genius ( intercambiabile con tutte le vecchie versioni) .
- 4) nuovo ventilatore.



MiniTech/Plus 25 vecchia versione V.01  
"Blocco idraulico "



MiniTech/Plus 25 nuova versione V.02  
" Blocco idraulico OTMA "



MiniTech/Plus 25 vecchia versione V.01  
"Camera di combustione"



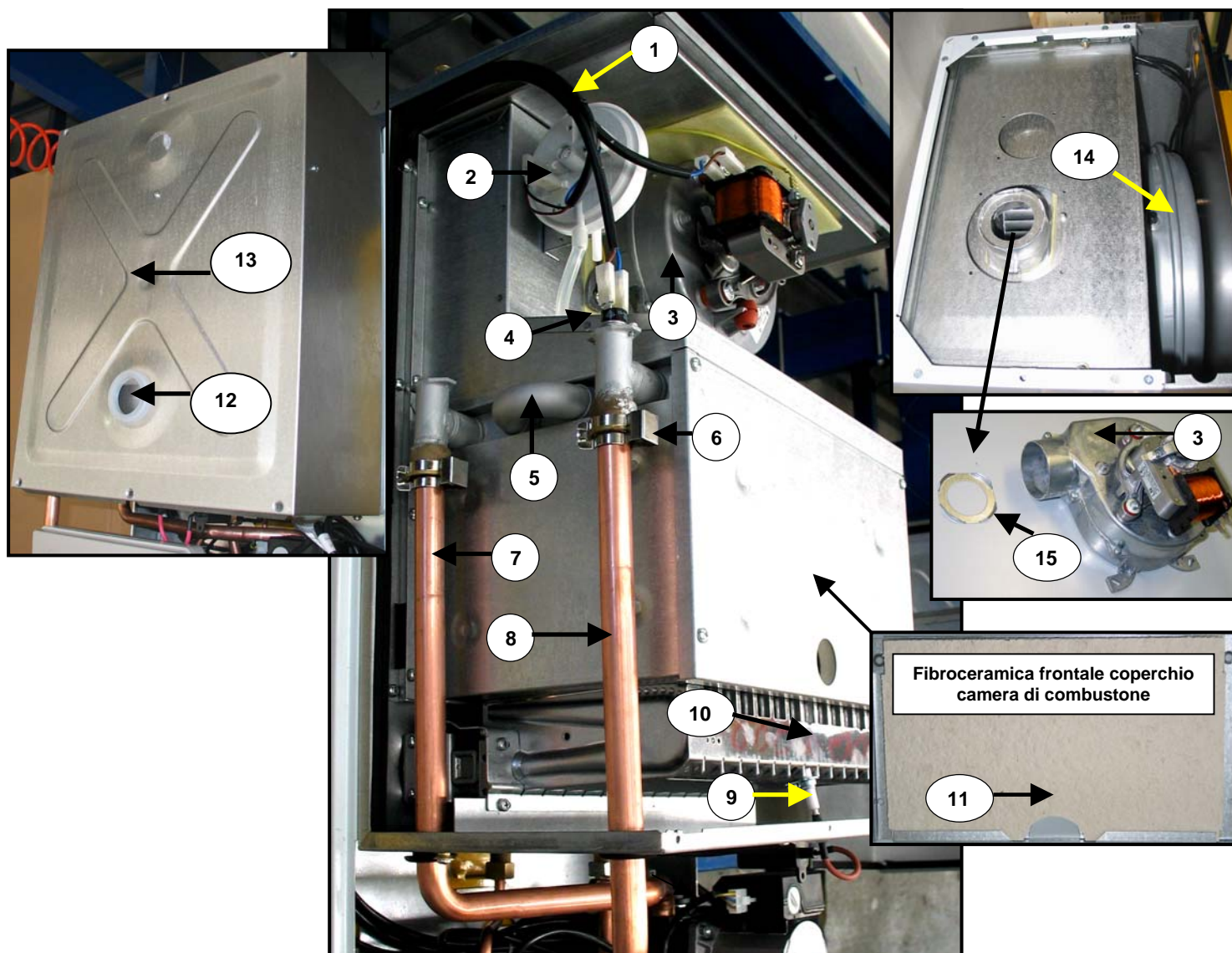
MiniTech/Plus 25 nuova versione V.02  
"Nuova camera di combustione"



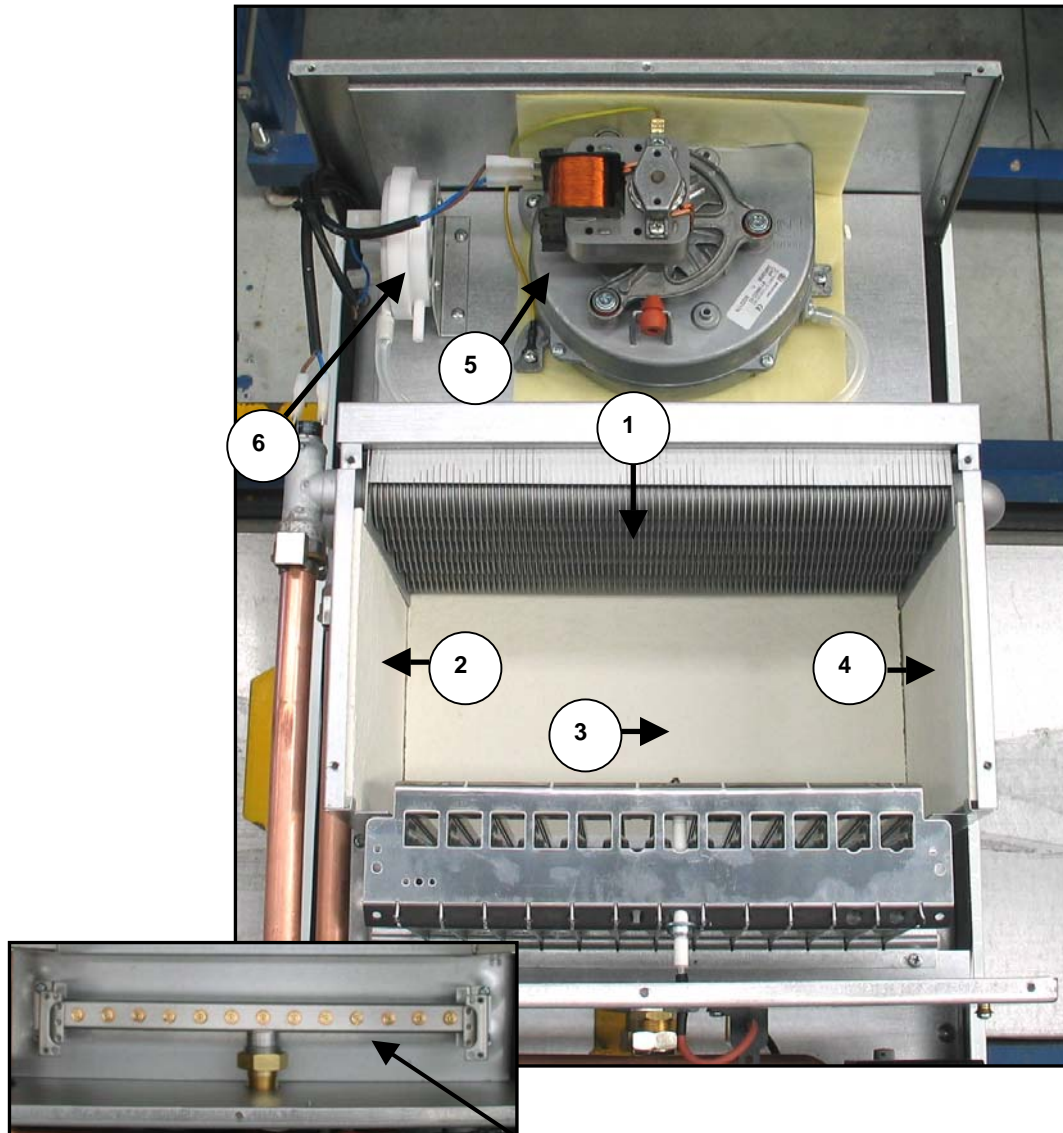
MiniTech/Plus 25 vecchia versione V.01  
"Scheda elettronica"



MiniTech/Plus 25 nuova versione V.02  
"Nuova scheda elettronica"

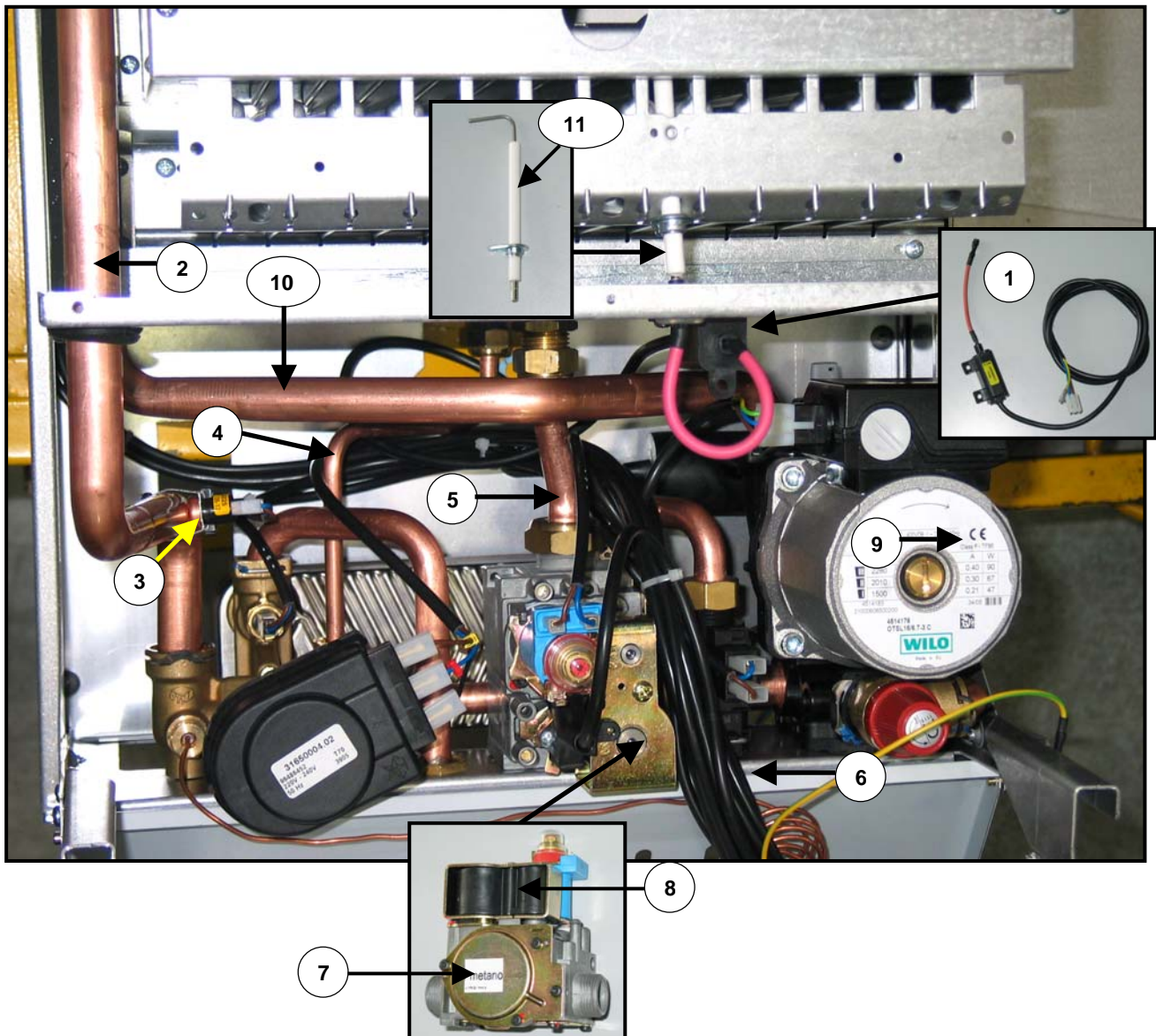


N.	CODICE RICAMBI	DESCRIZIONE
1	CABL457A	CABLAGGIO ELETTRICO COMPLETO
2	PRESSO15	PRESSOSTATO ARIA
3*	VENTIL42	VENTILATORE MINITECH30
3*	VENTIL45	VENTILATORE MINITECH-PLUS25
4	TERMO230	TERMOSTATO LIMITE 100°-10°
5*	SCAMBI13	SCAMBIATORE PRIMARIO MINITECH30
5*	SCAMBI11	SCAMBIATORE PRIMARIO MINITECH-PLUS25
6	CLIPS003	CLIPS PER FISS. TUBO SCAMBIATORE PRIMARIO
7	TUB45.35	TUBO INGRESSO SCAMBIATORE
8	TUB45.36	TUBO USCITA SCAMBIATORE
9	XELETT70	ELETTRODO DI ACCENSIONE E RIVELAZIONE
10*	BRUCIA03	GRUPPO BRUCIATORI 14 RAMPE MINITECH 30
10*	BRUCIA05	GRUPPO BRUCIATORI 13 RAMPE MINITECH 25
11	FIBRO130	FIBROCERAMICA FRONTALE
12	VETRO015	VETRINO CON GUARNIZIONE IN SILICONE
13	XINVOL11	INVOLUCRO FRONTALE CAMERA DI COMBUSTIONE
14	VASOE115	VASO DI ESPANSIONE LT 8
15*	XDIAFR50	DIAFRAMMA FUMI MINITECH30
15*	XDIAFR45	DIAFRAMMA FUMI MINITECH-PLUS 25

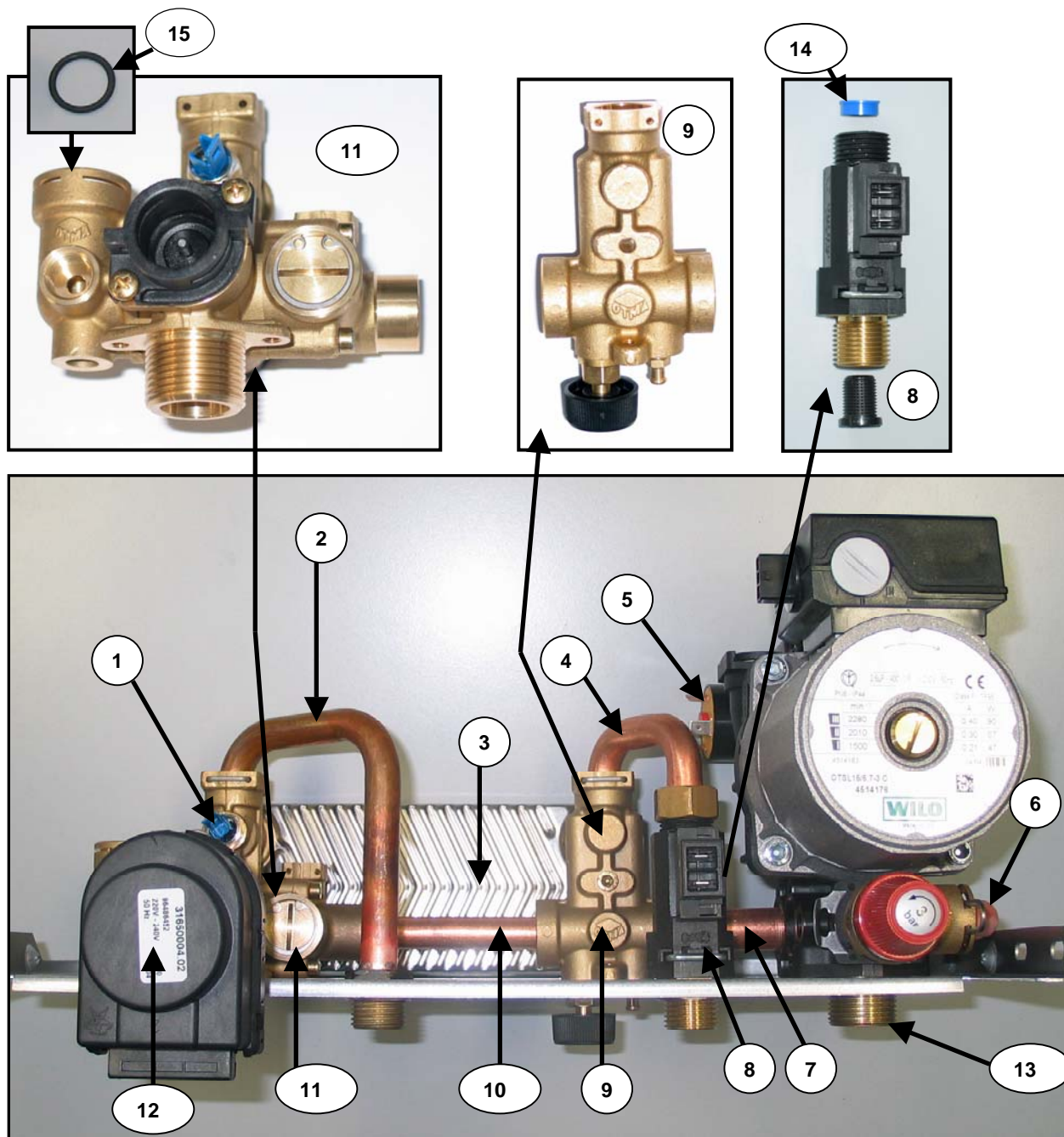


CODICI RICAMBI KIT TRASFORMAZIONE GAS	DESCRIZIONE
XKIT0010	Kit trasformazione gas Metano
XKIT0020	Kit trasformazione gas Gpl

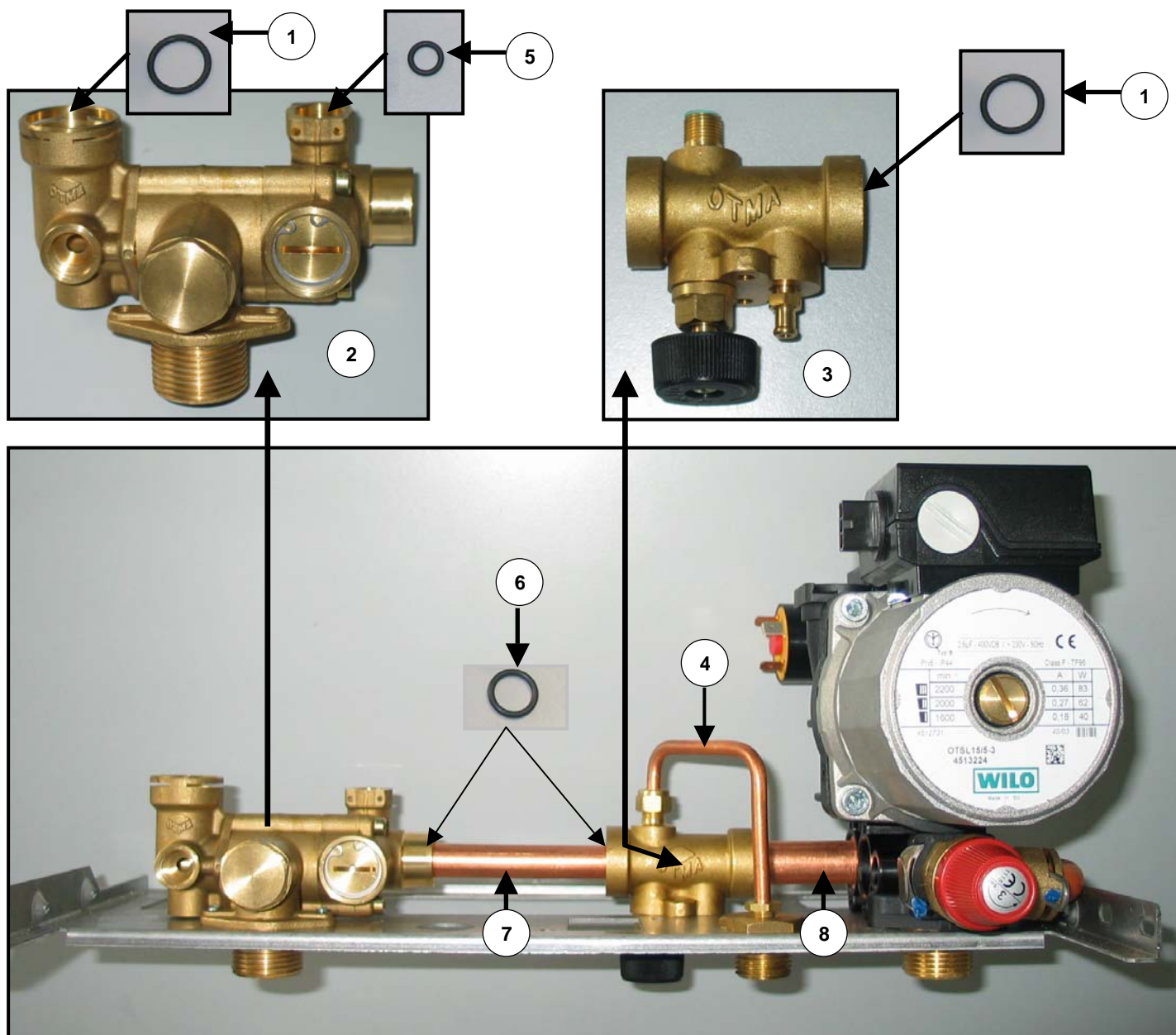
N.	CODICE RICAMBI	DESCRIZIONE
1*	SCAMBI13	SCAMBIATORE PRIMARIO MINITECH30
1*	SCAMBI11	SCAMBIATORE PRIMARIO MINITECH-PLUS25
2	FIBRO131	FIBROCERAMICA LATERALE
3	FIBRO132	FIBROCERAMICA POSTERIORE
4	FIBRO131	FIBROCERAMICA LATERALE
5*	VENTIL42	VENTILATORE MINITECH30
5*	VENTIL45	VENTILATORE MINITECH-PLUS25
6	PRESSO15	PRESSOSTATO ARIA



N.	CODICE RICAMBI	DESCRIZIONE
1	TRASFO85	TRASFORMATORE DI ACCENSIONE
2	TUB45.36	TUBO USCITA SCAMBIATORE
3	SONDA070	SONDA NTC A CONTATTO 10 K $\Omega$
4	TUB45.32	TUBO ATTACCO VASO ESPANSIONE
5	TUB45.33	TUBO INGRESSO GAS
6	CABL457A	CABLAGGIO ELETTRICO COMPLETO
7	VALVOL67	VALVOLA GAS SIT 845
8	BOBINA45	BOBINA PRINC. EV1-EV2 SIT 845
9*	CIRCOL80	POMPA WILO DTSL 15/6-7,3 MINITECH30
9*	CIRCOL79	POMPA WILO DTSL 15/ 5-3 MINITECH-PLUS25
10	TUB45.35	TUBO INGRESSO SCAMBIATORE
11	XELETT70	ELETTRODO DI ACCENSIONE E RIVELAZIONE

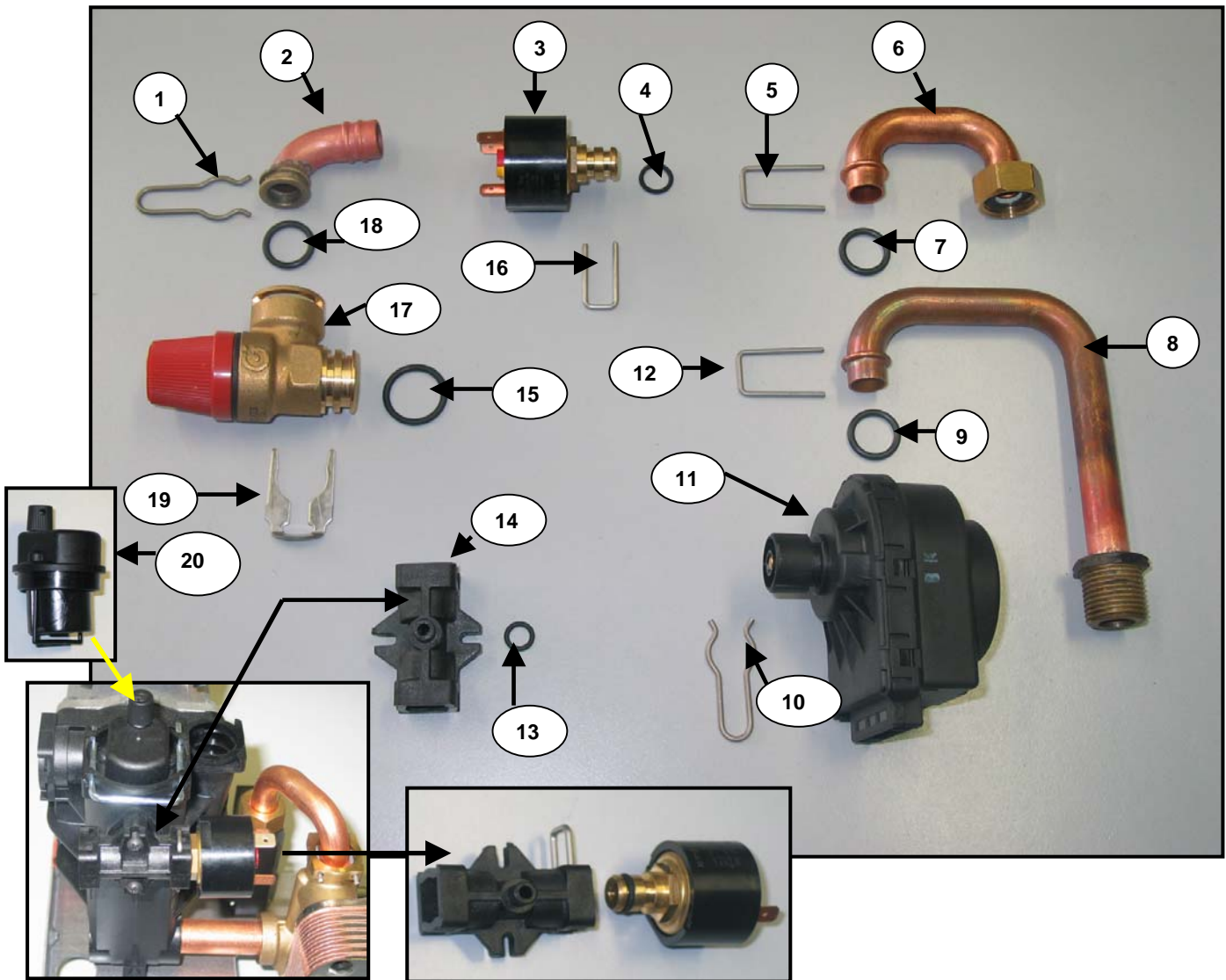


N.	CODICE RICAMBI	DESCRIZIONE ARTICOLO
1	016318	Sonda NTC 10kΩ Sanitario
2	TUB44.35	Tubo uscita sanitario
3*	SCAMBI23	Scambiatore Sanitario x Minitech30
3*	SCAMBI25	Scambiatore Sanitario x Minitech25
4	TUB44.37	Tubo ingresso acqua fredda
5	PRESS055	Pressostato acqua di minima Tar. 0.5 bar
6	TUB44.36	Tubo uscita valvola di sicurezza
7	TUB44.38	Tubo Congiuntore
8	VALVO135	Flussostato attivazione sanitario
9	ASSIEM15	Assieme collettore sanitario con rubinetto di carico
10	TUB44.34	Tubo By-pass
11	ASSIEM16	Assieme valvola a 3 vie /By-pass N.B. Senza sonda NTC
12	MOTOR065	Motore valvola a tre vie 230 Vac
13	RACCO240	Raccordo pompa
14	VALVO137	Limitatore di portata litri 8
15	ORING049	O-ring tubo mandata/ritorno impianto

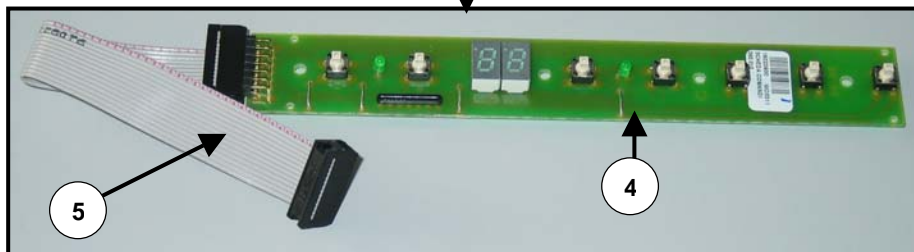
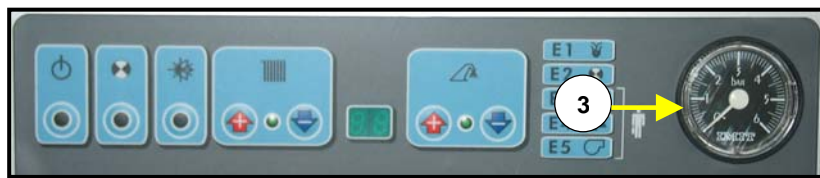
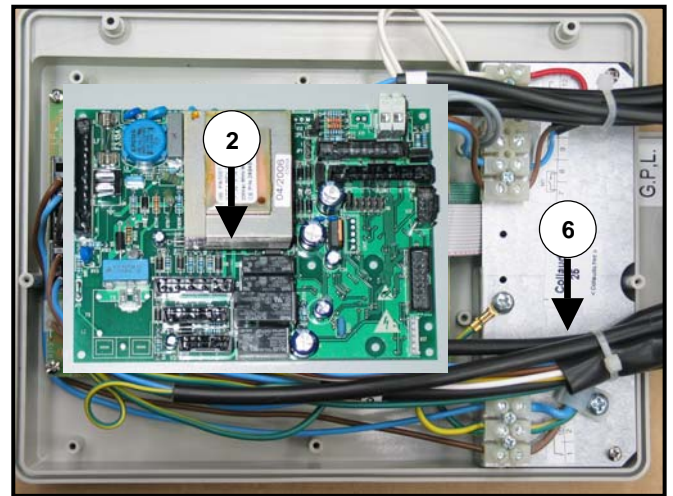
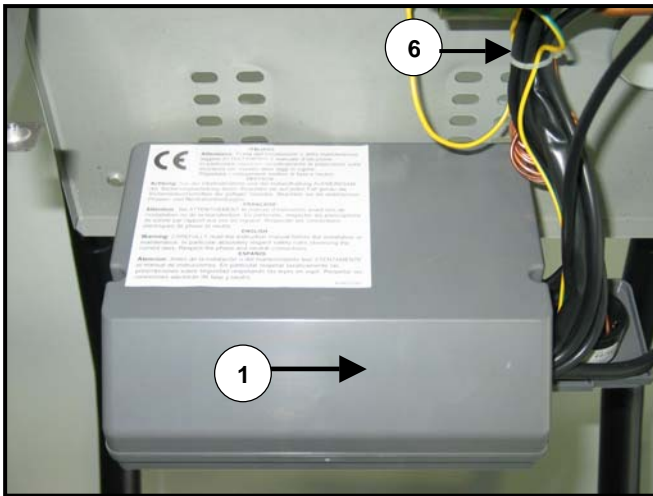


N.	CODICE RICAMBI	DESCRIZIONE ARTICOLO
1	ORING049	O-ring tubo mandata/ritorno impianto
2	ASSIEM18	Gruppo mandata / by-pass mod. SER
3	ASSIEM17	Gruppo riempimento mod. SER
4	TUB44.39	Tubo in rame di riempimento impianto
5	ORING030	O-ring tubo vaso espansione
6	ORING111	O-ring tubo in rame by-pass
7	TUB44.34	Tubo By-pass
8	TUB44.38	Tubo Congiuntore





N.	CODICE RICAMBI	DESCRIZIONE ARTICOLO
1	CLIPS012	Clip fissaggio motore 3 vie e tubo scarico valvola di sicurezza
2	TUB44.36	Tubo uscita valvola di sicurezza
3	PRESSO55	Pressostato acqua di minima Tar. 0.5 bar
4	ORING030	O-ring pressostato acqua
5	CLIPS013	Clip fissaggio tubo
6	TUB44.37	Tubo ingresso acqua fredda
7	ORING111	O-ring tubo in rame
8	TUB44.35	Tubo uscita sanitario
9	ORING111	O-ring tubo in rame
10	CLIPS012	Clip fissaggio motore valvola a tre vie
11	MOTOR065	Motore valvola a tre vie 230 Vac
12	CLIPS013	Clip fissaggio tubo
13	ORING110	O-ring flangia pressostato acqua
14	FLANG025	Flangia pressostato acqua
15	ORING049	O-ring valvola di sicurezza
16	CLIPS014	Clip fissaggio pressostato acqua
17	VALVO136	Valvola di sicurezza 3 bar
18	ORING111	O-ring tubo in rame
19	CLIPS015	Forchetta bloccaggio valvola di sicurezza blocco pompa
20	VALVO015	Valvola di sfiato aria



N.	CODICI RICAMBI	DESCRIZIONE
1	PANNE220	Scatola portastrumenti
2	SCHEDA55	Scheda elettronica
3	IDROM010	Idrometro
4	SCHEDA27	Scheda comandi
5	*	N.B. il "flat cable" è incluso con la SCHEDA27
6	CABL457A	Cablaggio elettrico completo

CODICE	DESCRIZIONE	PREZZO
016318	SONDA TEMPERATURA NTC AD IMMERS. 1/8"F	14,31
1RIC0201*	KIT GUARNIZIONI E ORING	20,21
1RIC0202*	KIT CLIPS GRUPPO IDRAULICO	26,15
ASSIEM15	ASSIEME COLLETTORE SANITARIO CON RUBINETTO DI CARICO MOD. XER	53,70
ASSIEM16	ASSIEME VALVOLA 3 VIE C/BY PASS MOD. XER	85,91
ASSIEM17	ASSIEME GRUPPO MANDATA / BY-PASS MOD. SER	35,99
ASSIEM18	ASSIEME GRUPPO RIEMPIMENTO MOD. SER	63,35
BOBINA45	BOBINA PRINC. EV1-EV2 SIT 845	46,67
BRUCIA03	GRUPPO BRUCIATORI 14 RAMPE	55,15
BRUCIA05	GRUPPO BRUCIATORI 13 RAMPE MINITECH 25	56,09
CABL457A	CABLAGGIO ELETTRICO COMPLETO	50,06
CIRCOL80	POMPA WILO DTSL 15/6-7,3 CLF12	112,40
CIRCOL79	POMPA WILO DTSL 15/ 5-3 MINITECH-PLUS25	106,48
FIBRO130	FIBROCERAMICA FRONTALE	9,00
FIBRO131	FIBROCERAMICA LATERALE	6,95
FIBRO132	FIBROCERAMICA POSTERIORE	8,90
FLANG025	FLANGIA PRESSOSTATO ACQUA	6,15
IDROM010	IDROMETRO DIAM.40 NERO	23,87
MOTOR065	MOTORE 3 VIE COD 3165000402	52,63
PANNE220	SCATOLA PORTASTRUMENTI	12,88
PRESSO15	PRESSOSTATO ARIA	35,56
PRESSO55	PRESSOSTATO ACQUA	26,46
RACCO240	RACCORDO POMPA 400.07/C	8,00
SCAMBI13	SCAMBIATORE PRIMARIO MINITECH 30	126,51
SCAMBI11	SCAMBIATORE PRIMARIO MINITECH-PLUS25	113,69
SCAMBI23	SCAMBIATORE SANITARIO 14 PIASTRE MINITECH30	62,08
SCAMBI25	SCAMBIATORE SANITARIO 12 PIASTRE MINITECH25	61,76
SCHEDA27	SCHEDA COMANDI	27,20
SCHEDA55	SCHEDA ELETTRONICA	106,18
SONDA070	SONDA NTC A CONTATTO 10 K $\Omega$	11,13
TERMO230	TERMOSTATO LIMITE 100°-10°	8,45
TRASFO85	TRASFORMATORE DI ACCENSIONE	21,62
TUB44.34	TUBO BY-PASS	8,00
TUB44.35	TUBO USCITA SANITARIO	16,60
TUB44.36	TUBO USCITA VALVOLA SICUREZZA	11,60
TUB44.37	TUBO INGRESSO ACQUA FREDDA	7,85
TUB44.38	TUBO CONGIUNTORE	6,80
TUB44.39	TUBO RIEMPIMENTO IMPIANTO	8,90
TUB45.35	TUBO INGRESSO SCAMBIATORE	14,31
TUB45.36	TUBO USCITA SCAMBIATORE	21,88
TUB45.32	TUBO ATTACCO VASO ESPANSIONE	9,15
TUB45.33	TUBO INGRESSO GAS	11,13
VALVO015	VALVOLA DI SFIATO ARIA	16,30
VALVO135	FLUSSOSTATO SANIT ON 2 L/MIN	26,76
VALVO136	VALVOLA DI SICUREZZA 3 BAR	21,62
VALVO137	LIMITATORE DI PORTATA 8 LT	7,50
VALVOL67	VALVOLA GAS SIT 845	101,30
VASOE115	VASO DI ESPANSIONE LT 8	59,12
VENTIL42	VENTILATORE MINITECH 30	72,67
VENTIL45	VENTILATORE MINITECH-PLUS 25	71,19

<b>VETRO015</b>	VETRINO CON GUARNIZIONE IN SILICONE	<b>8,50</b>
<b>XDIAFR50</b>	DIAFRAMMA FUMI MINITECH 30	<b>6,83</b>
<b>XDIAFR45</b>	DIAFRAMMA FUMI MINITECH-PLUS 25	<b>6,83</b>
<b>XELETT70</b>	ELETTRODO DI ACCENSIONE E RIVELAZIONE	<b>16,12</b>
<b>XINVOL11</b>	INVOLUCRO FRONTALE CAMERA DI COMBUSTIONE	<b>43,01</b>
<b>XKIT0010</b>	KIT TRASFORMAZIONE METANO	<b>28,03</b>
<b>XKIT0020</b>	KIT TRASFORMAZIONE GPL	<b>28,03</b>

\***N.B.** Sono disponibili dei Kit oring/clips.

Sotto è riportata la distinta base dei vari Kit.

### **DISTINTA BASE KIT**

<b>CODICE</b>	<b>DESCRIZIONE</b>	<b>Pz.</b>
<b>1RIC0201</b>	<b>KIT GUARNIZIONI E ORING</b>	
ORING030	O-RING 9,25*1,78 EPDM PEROX	<b>5</b>
ORING049	O-RING 17,86*2,62 EPDM PEROX 70 SH C. BLOK	<b>5</b>
ORING110	O-RING 6,75*1,78 EPDM 70 SH PEROX	<b>5</b>
ORING111	O-RING 13,95*2,62 EPDM 70 SH PEROX	<b>5</b>
<b>1RIC0202</b>	<b>KIT CLIPS GRUPPO IDRAULICO</b>	
CLIPS012	CLIP FISSAGGIO MOTORE VALVOLA A TRE VIE	<b>3</b>
CLIPS013	CLIP FISSAGGIO TUBO D.14400.37/A	<b>3</b>
CLIPS014	CLIP FISSAGGIO TUBO D.8 400.38/A	<b>3</b>
CLIPS015	FORCHETTA POMPA DN18 400.15/F	<b>3</b>
CLIPS003	CLIPS PER FISS. TUBO SCAMBIATORE PRIMARIO	<b>3</b>